



**COMBIMETAL  
CARRERA**

**CATALOGO  
CANCELLI  
RECINZIONI**

**SERRE AGRICOLE  
SEMILAVORATI IN FERRO E ACCIAIO**



ISO 9001



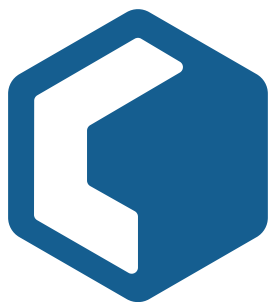
Certiquality 1090



ISO 9606



Marcatura CE



**COMBIMETAL  
CARRERA**

**RECINZIONI**



# RECINZIONE - 01

## CARATTERISTICHE TECNICHE

Maglia DL x DC = 110 x 52 mm

Spessore 1,5 mm

Pannello in acciaio zincato Sendzmir

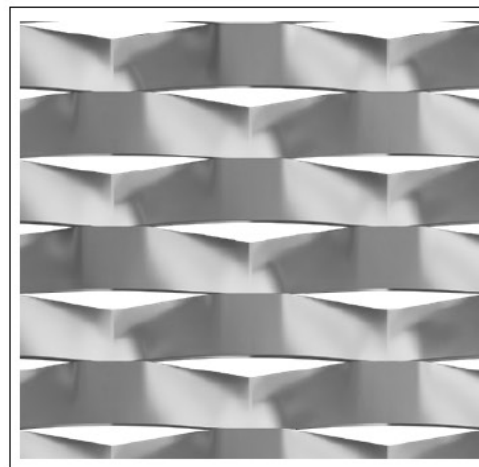
Piantane in acciaio S235 JR

Zincatura a caldo (UNI EN ISO 1461)

Verniciatura elettrostatica a polveri termoindurenti in poliestere.

RAPPORTO VUOTO / PIENO

FRONTALE = 14% - MAX APERTURA = 55%



## MARACANA' 1000

| Interasse modulo | Altezza | Peso      |
|------------------|---------|-----------|
| mm               | mm      | kg/modulo |
| 1075             | 1000    | 26,2      |
| 1075             | 1500    | 35,4      |
| 1075             | 2000    | 44,5      |

## MARACANA' 1500

| Interasse modulo | Altezza | Peso      |
|------------------|---------|-----------|
| mm               | mm      | kg/modulo |
| 1575             | 1000    | 31,4      |
| 1575             | 1500    | 43,4      |
| 1575             | 2000    | 55,1      |





# RECINZIONE - 02

## CARATTERISTICHE TECNICHE

**Maglia DL x DC = 62 x 31 mm**

Spessore 1,5 mm

Pannello in acciaio zincato Sendzmir

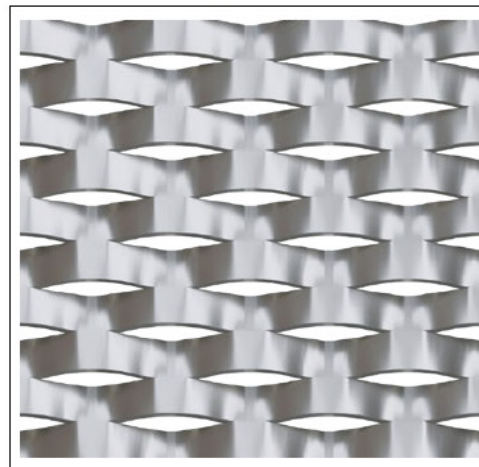
Piantane in acciaio S235 JR

Zincatura a caldo (UNI EN ISO 1461)

Verniciatura elettrostatica a polveri termoindurenti in poliestere.

**RAPPORTO VUOTO / PIENO**

**FRONTALE = 14% - MAX APERTURA = 58%**



### NAVIGLI 1000

| Interasse modulo | Altezza | Peso      |
|------------------|---------|-----------|
| mm               | mm      | kg/modulo |
| 1075             | 1000    | 26,5      |
| 1075             | 1500    | 35,8      |
| 1075             | 2000    | 45,0      |

### NAVIGLI 1500

| Interasse modulo | Altezza | Peso      |
|------------------|---------|-----------|
| mm               | mm      | kg/modulo |
| 1575             | 1000    | 31,8      |
| 1575             | 1500    | 43,8      |
| 1575             | 2000    | 55,6      |



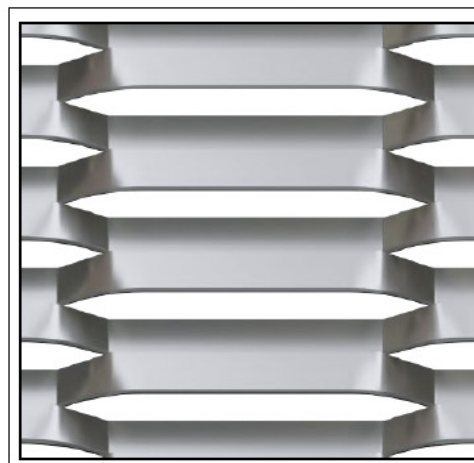


# RECINZIONE - 03

## CARATTERISTICHE TECNICHE

Maglia DL x DC = 225 x 37 mm  
Spessore 1,5 mm  
Pannello in acciaio zincato Sendzmir  
Piantane in acciaio S235 JR  
Zincatura a caldo (UNI EN ISO 1461)  
Verniciatura elettrostatica a polveri termoindurenti in poliestere.

RAPPORTO VUOTO / PIENO  
FRONTALE = 28% - MAX APERTURA = 79%



### BERG 1000

| Interasse modulo | Altezza | Peso      |
|------------------|---------|-----------|
| mm               | mm      | kg/modulo |
| 1075             | 1000    | 26,0      |
| 1075             | 1500    | 35,0      |
| 1075             | 2000    | 44,1      |

### BERG 1500

| Interasse modulo | Altezza | Peso      |
|------------------|---------|-----------|
| mm               | mm      | kg/modulo |
| 1575             | 1000    | 31,1      |
| 1575             | 1500    | 42,6      |
| 1575             | 2000    | 54,1      |





# RECINZIONE - 04

## CARATTERISTICHE TECNICHE

### Fascioni pressopiegati da 300 mm

Spessore 1,5 mm

Pannello in acciaio zincato Sendzmir

Piantane in acciaio S235 JR

Zincatura a caldo (UNI EN ISO 1461)

Verniciatura elettrostatica a polveri termoindurenti in poliestere.



| Larghezza | Altezza |
|-----------|---------|
| mm        | mm      |
| 2000      | 1010    |
| 2000      | 1340    |
| 2000      | 1670    |
| 2000      | 2000    |

| Fascioni | Peso      |
|----------|-----------|
| n.       | kg/modulo |
| 3        | 42,2      |
| 4        | 55,7      |
| 5        | 69,1      |
| 6        | 82,6      |





# RECINZIONE - 05

## CARATTERISTICHE TECNICHE

Fascioni da 100 mm  
Spessore 10/10 in acciaio zincato Sendzmir;  
Telaio, piantane in "C" 30x30x30 sp. 2 mm  
e tubi verticali diam. 17 mm sp. 2 mm  
zincati a caldo UNI EN ISO 1461.  
Verniciatura elettrostatica  
a polveri termoindurenti in poliestere.



| Larghezza | Altezza |
|-----------|---------|
| mm        | mm      |
| 1998      | 1050    |
| 1998      | 1250    |
| 1998      | 1550    |
| 1998      | 2050    |

| Fascioni | Peso      |
|----------|-----------|
| n.       | kg/modulo |
| 10       | 25,7      |
| 12       | 29,6      |
| 15       | 35,4      |
| 20       | 45,0      |







# RECINZIONE - 06

## Dimensioni

- Maglia 46 x 132 mm con profili orizzontali 50 x 1.5 mm e tondi verticali diametro 4 mm
- Bordatura con piantana integrata piatto 80 x 8 mm

## Materiale

- Acciaio S 235 JR UNI EN 10025

## Rivestimento

- Zincatura a caldo (UNI EN ISO 1461)

## Sistema di fissaggio

- Bulloni antifurto TTQST M 10 X 30 inox

## Piantane

- Piatto 80 x 8 mm

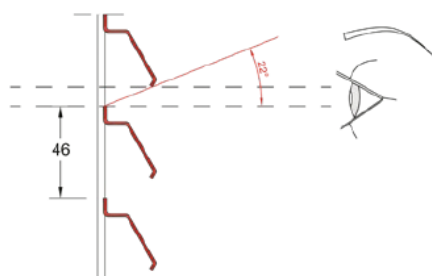


## TRATTAMENTI OPZIONALI

- > Verniciatura a poliestere nei vari colori RAL
- > Produzione in acciaio CORTEN

## MODULO CON DOPPIA PIANTANA PIATTO 80x8 mm

| Dimensioni |              | Da cementare |                | Con piastra |                | Fissaggi |
|------------|--------------|--------------|----------------|-------------|----------------|----------|
| Altezza mm | Larghezza mm | Altezza mm   | Peso Kg/modulo | Altezza mm  | Peso Kg/modulo | N°       |
| 954        | 2000         | 1200         | 40.5           | 984         | 40.2           | 3        |
| 1596       | 2000         | 1850         | 66.0           | 1626        | 65.6           | 3        |
| 1963       | 2000         | 2300         | 81.5           | 1993        | 80.2           | 3        |



### PERCENTUALE DI OMBREGGIAMENTO

Per pannello perpendicolare al suolo  
∠ incidenza del Sole= da 22° a 90°: **MAX 100%**  
∠ incidenza del Sole= 0° (orizzonte): **min 80%**

**PERCENTUALE DI RIDUZIONE AEREAULICA: 50%**



**DOPPIA PIANTANA INTEGRATA**



# RECINZIONE - 07

## CARATTERISTICHE TECNICHE

### Dimensioni

- Maglia 46 x 132 mm con profili orizzontali 63 x 1.5 mm e tondi verticali diametro 4 mm
- Bordatura con piantana integrata piatto 80 x 8 mm

### Materiale

- Acciaio S 235 JR UNI EN 10025

### Rivestimento

- Zincatura a caldo (UNI EN ISO 1461)

### Sistema di fissaggio

- Bulloni antifurto TTQST M 10 X 30 inox

### Piantane

- Piatto 80 x 8 mm

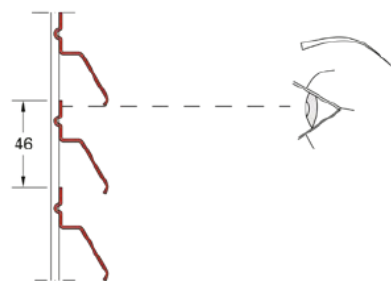


## TRATTAMENTI OPZIONALI

- > Verniciatura a poliestere nei vari colori RAL
- > Produzione in acciaio CORTEN

## MODULO CON DOPPIA PIANTANA PIATTO 80x8 mm

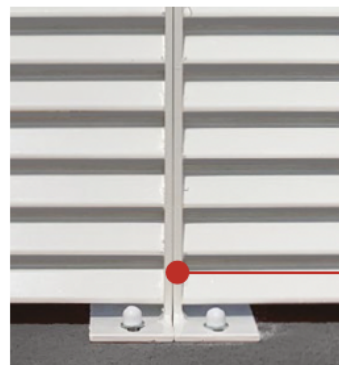
| Dimensioni |              | Da cementare |                | Con piastra |                | Fissaggi |
|------------|--------------|--------------|----------------|-------------|----------------|----------|
| Altezza mm | Larghezza mm | Altezza mm   | Peso Kg/modulo | Altezza mm  | Peso Kg/modulo | N°       |
| 967        | 2000         | 1200         | 49.10          | 997         | 48.95          | 3        |
| 1608       | 2000         | 1850         | 80.10          | 1638        | 79.90          | 3        |
| 1975       | 2000         | 2300         | 98.70          | 2005        | 97.50          | 3        |



### PERCENTUALE DI OMBREGGIAMENTO

Per pannello perpendicolare al suolo  
∠ incidenza del Sole= da 0° a 90°: **MAX 100%**

**PERCENTUALE DI RIDUZIONE AEREAULICA: 55%**



**DOPPIA PIANTANA  
INTEGRATA**



# RECINZIONE - 08

## CARATTERISTICHE TECNICHE

### Dimensioni

- Maglia 62 x 132 mm
- Piatti verticali 25 x 2 mm – 25 x 3 mm
- Tondi orizzontali diametro 4.5 mm

### Materiale

- Acciaio S 235 JR UNI EN 10025

### Rivestimento

- Zincatura a caldo (UNI EN ISO 1461)

### Sistema di fissaggio

- Bulloni antifurto TTQST M 10 x 30 inox

### Piantane

- Piatto 60 x 7 mm – 80 x 8 mm



## TRATTAMENTI OPZIONALI

> Verniciatura a poliestere nei vari colori RAL

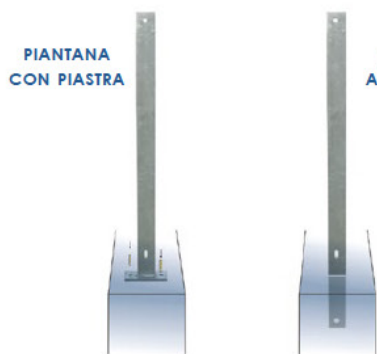
## PANNELLO

| Dimensioni |              | Piatto 25x2 mm | Piatto 25x3 mm |
|------------|--------------|----------------|----------------|
| Altezza mm | Larghezza mm | Peso Kg/cad    | Peso Kg/cad    |
| 930        | 1992         | 15.6           | 22.1           |
| 1200       | 1992         | 19.1           | 27.5           |
| 1326       | 1992         | 20.8           | 30.1           |
| 1460       | 1992         | 22.6           | 32.8           |
| 1722       | 1992         | 26.0           | 38.0           |
| 1988       | 1992         | 26.5           | 43.4           |
| 2118       | 1992         | 31.3           | 46.2           |

► PACCHI DA 25 PANNELLI

## PIANTANA PIATTO 60x7 mm

| Da cementare  |             | Con piastra |             | Fissaggi |
|---------------|-------------|-------------|-------------|----------|
| Altezza mm    | Peso Kg/cad | Altezza mm  | Peso Kg/cad | N°       |
| 1200          | 3.9         | 1008        | 3.8         | 2        |
| 1500          | 4.8         | 1272        | 4.6         | 2        |
| 1600          | 5.3         | 1408        | 5.1         | 2        |
| 1750          | 5.8         | 1536        | 5.5         | 2        |
| 2000          | 6.5         | 1800        | 6.4         | 2        |
| 2400          | 7.9         | 2050        | 7.2         | 2        |
| 2500 (80 x 8) | 13.4        | -           | -           | 3        |



## ACCESSORI A RICHIESTA

OFFENDICOLO ANTI-SCAVALCAMENTO



ALETTA DI COMPENSAZIONE



PUNTE ANTI-INTRUSIONE





# RECINZIONE - 09

## CARATTERISTICHE TECNICHE

### Dimensioni

- Maglia 62 x 66 mm
- Piatti verticali 25 x 2 mm
- Tondi orizzontali diametro 4.5 mm

### Materiale

- Acciaio S 235 JR UNI EN 10025

### Rivestimento

- Zincatura a caldo (UNI EN ISO 1461)

### Sistema di fissaggio

- Bulloni antifurto TTQST M 10 x 30 inox

### Piantane

- Piatto 60 x 7 mm – 80 x 8 mm

## TRATTAMENTI OPZIONALI

> Verniciatura a poliestere nei vari colori RAL



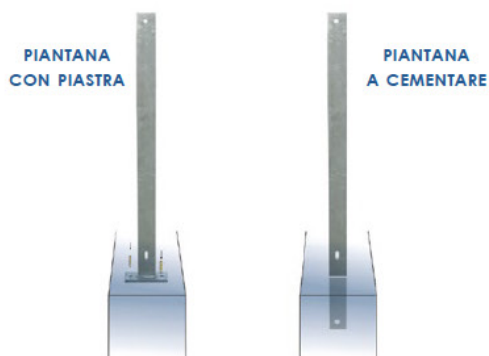
## PANNELLO

| Dimensioni |              | Piatto 25x2 mm |
|------------|--------------|----------------|
| Altezza mm | Larghezza mm | Peso Kg/cad    |
| 930        | 1992         | 17.8           |
| 1200       | 1992         | 21.9           |
| 1326       | 1992         | 24.0           |
| 1460       | 1992         | 26.0           |
| 1722       | 1992         | 30.0           |
| 1988       | 1992         | 34.0           |

## PIANTANA PIATTO 60x7 mm

| Da cementare |             | Con piastra |             | Fissaggi |
|--------------|-------------|-------------|-------------|----------|
| Altezza mm   | Peso Kg/cad | Altezza mm  | Peso Kg/cad | N°       |
| 1200         | 3.9         | 1008        | 3.8         | 2        |
| 1500         | 4.8         | 1272        | 4.6         | 2        |
| 1600         | 5.3         | 1408        | 5.1         | 2        |
| 1750         | 5.8         | 1536        | 5.5         | 2        |
| 2000         | 6.5         | 1800        | 6.4         | 2        |
| 2400         | 7.9         | 2050        | 7.2         | 2        |

► PACCHI DA 25 PANNELLI



## ACCESSORI A RICHIESTA





# RECINZIONE - 10

## CARATTERISTICHE TECNICHE

### Dimensioni

- Maglia 200 x 55 mm
- Filo orizzontale diametro 5 mm
- Filo verticale diametro 4 mm

### Materiale

- Acciaio S 235 JR UNI EN 10025

### Rivestimento

- Zincatura e verniciatura a poliestere colore standard verde RAL 6005

### Sistema di fissaggio

- Giunto universale MP brevettato

### Piantane

- Tubo 60 x 60 mm

## TRATTAMENTI OPZIONALI

> Verniciatura in altri colori RAL realizzabile per minimo 100 ml



## PANNELLO

| Dimensioni |              | Piatto 25x2 mm |
|------------|--------------|----------------|
| Altezza mm | Larghezza mm | Peso Kg/cad    |
| 1030       | 2505         | 7.7            |
| 1230       | 2505         | 8.9            |
| 1530       | 2505         | 11.2           |
| 1730       | 2505         | 12.3           |
| 2030       | 2505         | 14.8           |

## PIANTANA TUBOLARE 60x60 mm

| Da cementare |             | Con piastra |             | Fissaggi |
|--------------|-------------|-------------|-------------|----------|
| Altezza mm   | Peso Kg/cad | Altezza mm  | Peso Kg/cad | N°       |
| 1350         | 3.2         | 1070        | 3.4         | 2        |
| 1530         | 3.6         | 1270        | 3.8         | 2        |
| 1830         | 4.3         | 1570        | 4.5         | 3        |
| 2000         | 4.7         | 1770        | 5.1         | 4        |
| 2330         | 5.5         | 2070        | 5.8         | 4        |

► PACCHI DA 50 PANNELLI

APPLICAZIONE FRONTALE



APPLICAZIONE LATERALE



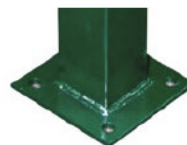
APPLICAZIONE ANGOLARE



GIUNTO MP BREVETTATO



PIANTANA CON PIASTRA





# RECINZIONE - 11

## CARATTERISTICHE TECNICHE

### Dimensioni

- Profili tubolari verticali ad interasse 110 mm con punte a forma Giglio
- Correnti orizzontali a U

### Materiale

- Acciaio S 235 JR UNI EN 10025

### Rivestimento

- Zincatura Sendzimir + Verniciatura a poliestere colore grigio Micaceo

### Sistema di fissaggio

- Collare a granchio
- Squadretta di fissaggio

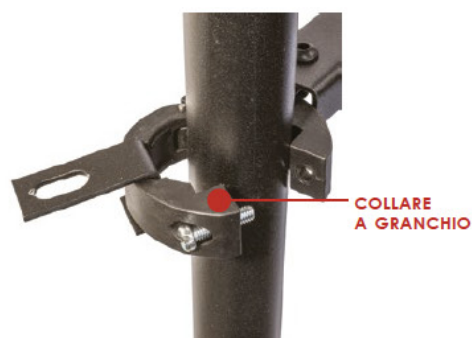
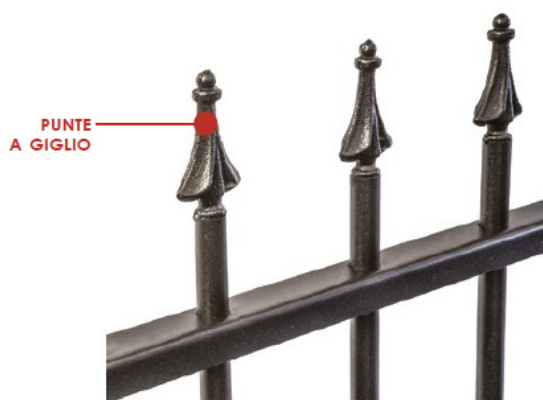


### PANNELLO

| Dimensioni |              | Peso Kg/cad |
|------------|--------------|-------------|
| Altezza mm | Larghezza mm |             |
| 1015       | 2000         | 10.2        |
| 1215       | 2000         | 11.5        |
| 1415       | 2000         | 12.6        |

### PIANTANA TUBO Ø 40 mm

| Da cementare |             | Con piastra |             | Fissaggi |
|--------------|-------------|-------------|-------------|----------|
| Altezza mm   | Peso Kg/cad | Altezza mm  | Peso Kg/cad | N°       |
| 1360         | 2.9         | 1160        | 3.0         | 2        |
| 1560         | 3.2         | 1360        | 3.3         | 2        |
| 1760         | 3.5         | 1560        | 3.6         | 2        |





# RECINZIONE - 12

## CARATTERISTICHE TECNICHE

### Dimensioni

- Profili tubolari verticali tronco conici ad interasse 117 mm
- Correnti orizzontali a U

### Materiale

- Acciaio S 235 JR UNI EN 10025

### Rivestimento

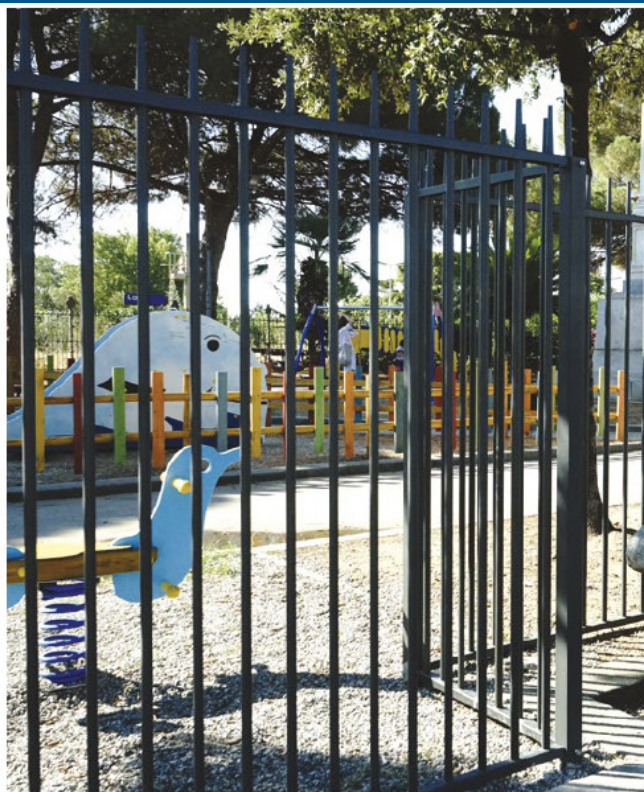
- Zincatura a caldo UNI EN ISO 1461

### Sistema di fissaggio

- Bulloni antifurto TTQST M8 x 30 inox

## TRATTAMENTI OPZIONALI

> Verniciatura a poliestere nei vari colori RAL



### PANNELLO

| Altezza mm | Larghezza mm | Peso Kg/cad | Correnti orizzontali n. |
|------------|--------------|-------------|-------------------------|
| 1100       | 1992         | 24,5        | 2                       |
| 1364       | 1992         | 28,9        | 2                       |
| 1496       | 1992         | 31,0        | 2                       |
| 1892       | 1992         | 40,8        | 3                       |
| 2156       | 1992         | 45,1        | 3                       |

### PIANTANA PIATTO 60x7 mm

| Da cementare |             | Con piastra |             |
|--------------|-------------|-------------|-------------|
| Altezza mm   | Peso Kg/cad | Altezza mm  | Peso Kg/cad |
| 1210         | 4,4         | 1011        | 4,2         |
| 1494         | 5,4         | 1275        | 5,2         |
| 1625         | 5,9         | 1407        | 5,7         |
| 2015         | 7,3         | 1803        | 7,1         |
| 2336         | 8,5         | 2067        | 8,0         |

### PIANTANA CON PIASTRA



### PIANTANA A CEMENTARE





# RECINZIONE - 13

## CARATTERISTICHE TECNICHE

### Dimensioni

- Profili tubolari verticali ad interasse 117 mm
- Correnti orizzontali a U

### Materiale

- Acciaio S 235 JR UNI EN 10025

### Rivestimento

- Zincatura a caldo UNI EN ISO 1461

### Sistema di fissaggio

- Bulloni antifurto TTQST M8 x 30 inox



## TRATTAMENTI OPZIONALI

> Verniciatura a poliestere nei vari colori RAL

### PANNELLO

| Altezza mm | Larghezza mm | Peso Kg/cad | Correnti orizzontali n. |
|------------|--------------|-------------|-------------------------|
| 950        | 1992         | 22,1        | 2                       |
| 1214       | 1992         | 26,4        | 2                       |
| 1478       | 1992         | 28,6        | 2                       |
| 1742       | 1992         | 38,3        | 3                       |
| 2006       | 1992         | 42,7        | 3                       |

### PIANTANA PIATTO 60x7 mm

| Da cementare |             | Con piastra |             |
|--------------|-------------|-------------|-------------|
| Altezza mm   | Peso Kg/cad | Altezza mm  | Peso Kg/cad |
| 1210         | 4,4         | 1011        | 4,2         |
| 1494         | 5,4         | 1275        | 5,2         |
| 1625         | 5,9         | 1407        | 5,7         |
| 2015         | 7,3         | 1803        | 7,1         |
| 2336         | 8,5         | 2067        | 8,0         |

PIANTANA  
CON PIASTRA



PIANTANA  
A CEMENTARE







# RECINZIONE - 14

## CARATTERISTICHE TECNICHE

### Dimensioni

- Profili orizzontali 25 x 6 mm tondi verticali ad interasse 110 mm

### Materiale

- Acciaio S 235 JR UNI EN 10025

### Rivestimento

- Zincatura a caldo UNI EN ISO 1461

### Sistema di fissaggio

- Spinetta a scomparsa in acciaio inox

## TRATTAMENTI OPZIONALI

> Verniciatura a poliestere nei vari colori RAL



### PANNELLO

| Dimensioni |              | Peso Kg/cad |
|------------|--------------|-------------|
| Altezza mm | Larghezza mm |             |
| 1000       | 1985         | 26.5        |
| 1200       | 1985         | 29.7        |
| 1500       | 1985         | 34.6        |
| 1800       | 1975         | 44.7        |

### PIANTANA TUBO Ø 50 mm

| Da cementare |             | Con piastra |             | Fissaggi |
|--------------|-------------|-------------|-------------|----------|
| Altezza mm   | Peso Kg/cad | Altezza mm  | Peso Kg/cad | N°       |
| 1300         | 3.4         | 1100        | 3.4         | 4        |
| 1500         | 3.9         | 1300        | 3.9         | 4        |
| 1800         | 4.7         | 1600        | 4.7         | 4        |
| 2100 (Ø 60)  | 5.4         | 1900        | 5.2         | 6        |





# RECINZIONE - 15

## CARATTERISTICHE TECNICHE

### Dimensioni

- Rete elettrosaldada maglia 200 x 50 mm con doppi fondi orizzontali da 8 mm e tondi verticali da 6 mm

### Materiale

- Acciaio S 235 JR UNI EN 10025

### Rivestimento

- Zincatura a caldo UNI EN ISO 1461 + Verniciatura con resine poliuretaniche verde RAL 6005

### Sistema di fissaggio

- Piastra e giunti completi di bulloneria inox

## SU RICHIESTA

> Cancelli di sicurezza secondo norme vigenti

A NORMA **UNI** EN 13200

### MODULO SENZA OFFENDICOLO

| Altezza mm | Larghezza mm | Maglia mm | Peso Kg/cad | Peso Kg/mq |
|------------|--------------|-----------|-------------|------------|
| 2230       | 2510         | 200 x 50  | 42.9        | 8.7        |

### PIANTANA

| Altezza mm | Profilo Omega mm | Peso Kg/cad | Fissaggi n° |
|------------|------------------|-------------|-------------|
| 3000       | 120 x 60 x 30    | 35.4        | 11          |

### MODULO SENZA OFFENDICOLO

| Altezza mm | Larghezza mm | Maglia mm | Peso Kg/cad | Peso Kg/mq |
|------------|--------------|-----------|-------------|------------|
| 2430       | 2150         | 200 x 50  | 46.7        | 8.7        |

### PIANTANA

| Altezza mm | Profilo Omega mm | Peso Kg/cad | Fissaggi n° |
|------------|------------------|-------------|-------------|
| 3000       | 120 x 60 x 30    | 36.2        | 13          |

### MODULO CON OFFENDICOLO

| Altezza mm | Larghezza mm | Maglia mm | Peso Kg/cad | Peso Kg/mq |
|------------|--------------|-----------|-------------|------------|
| 2230       | 2510         | 200 x 50  | 42.9        | 8.7        |
| 630        | 2510         | 200 x 50  | 12.1        | 8.7        |

### PIANTANA

| Altezza mm       | Profilo Omega mm | Peso Kg/cad | Fissaggi n° |
|------------------|------------------|-------------|-------------|
| 2780 + 650 a 45° | 120 x 60 x 30    | 41.1        | 18          |



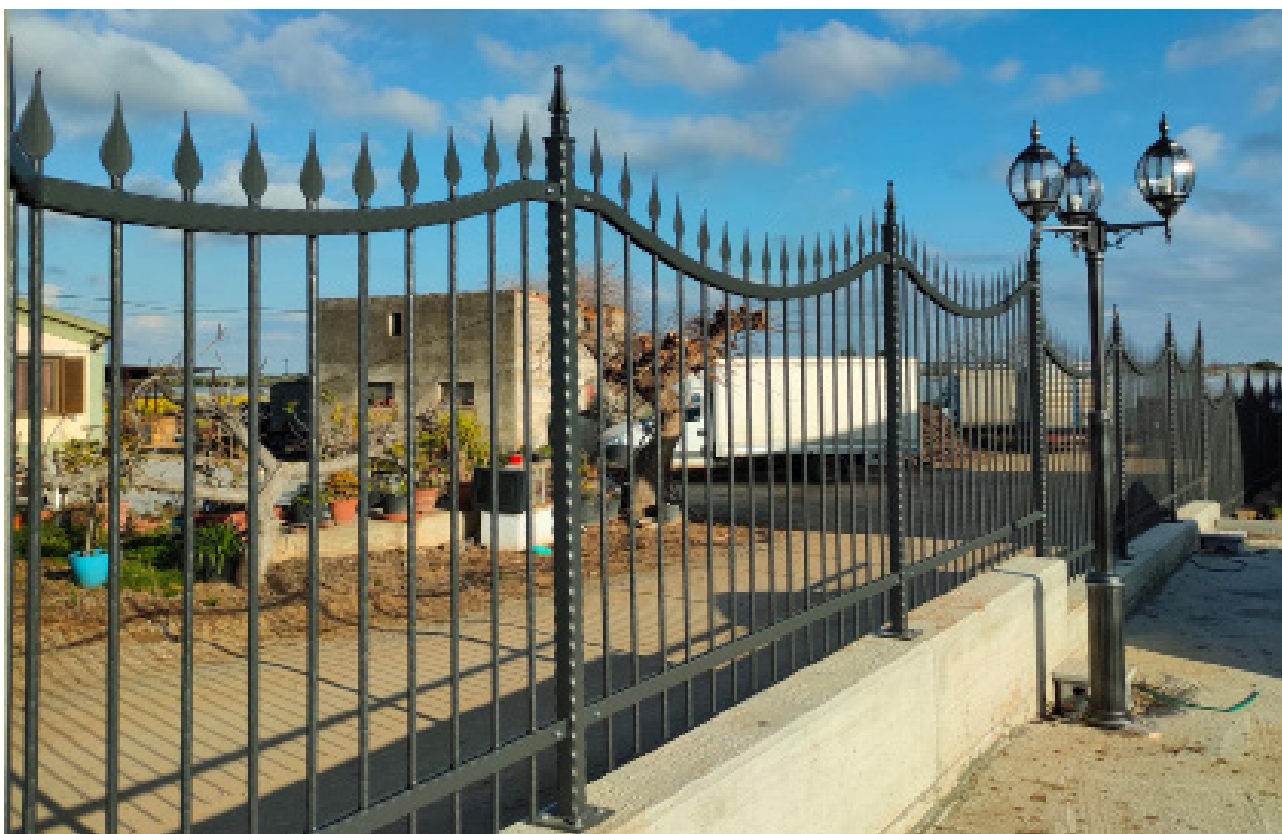
SENZA OFFENDICOLO

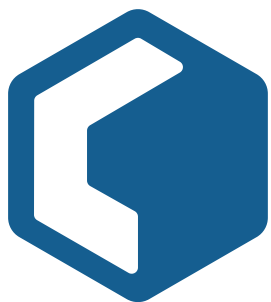


CON OFFENDICOLO



# RECINZIONE





**COMBIMETAL  
CARRERA**

**CANCELLI**



## CARATTERISTICHE TECNICHE

### Rivestimento

- Zincatura a caldo UNI EN ISO 1461

### Certificazione

- Manuale d'uso e manutenzione
- Manuale d'installazione
- Dichiarazione di conformità alle normative vigenti
- Marcatura CE

## TRATTAMENTI OPZIONALI

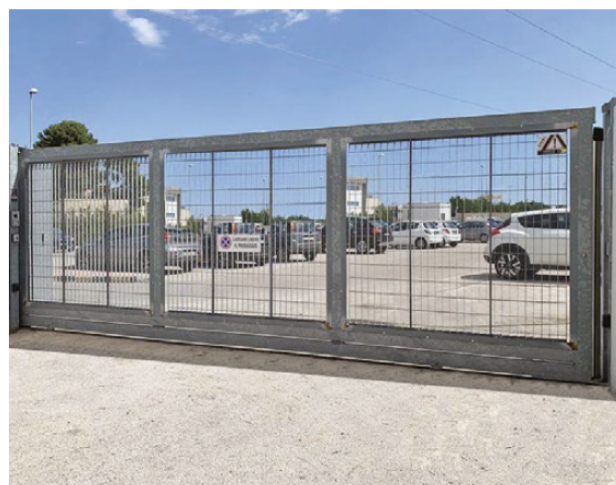
- > Verniciatura a poliestere nei vari colori RAL

## ACCESSORI STANDARD

- > Binario in profilo Omega
- > Ruote complete di cuscinetti
- > Rulli di guida in nylon
- > Codolo terminale per la motorizzazione

## ACCESSORI A RICHIESTA

- > Pannelli di tamponamento in grigliato maglia 11 x 76
- > Pannelli di protezione in rete metallica ondulata completa di telaio e perni di fissaggio
- > Gabbia di protezione DESIGN per cancelli elettrici a funzionamento automatico
- > Gancio porta lucchetto



## DIMENSIONI STANDARD

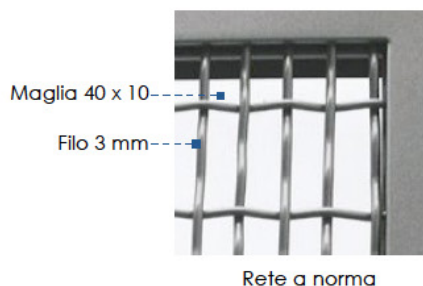
| Larghezza | Altezza |      |
|-----------|---------|------|
|           | mm      | mm   |
| 4000      | 2000    | 2300 |
| 5000      | 2000    | 2300 |
| 6000      | 2000    | 2300 |
| 8000      | 2000    | 2300 |
| 10000     | 2000    | 2300 |

- Altre dimensioni fornibili a richiesta





# CANCELLO - 02



## TRATTAMENTI OPZIONALI

- > Verniciatura a poliestere nei vari colori RAL

## ACCESSORI STANDARD

- > Pannelli di tamponamento in rete ondulata zincata, maglia 40 x 10 filo 3 mm in moduli da 1070 mm di larghezza
- > Bussolotti di fissaggio
- > Pali con piastra a tassellare
- > Porta d'ispezione, completa di serratura manuale
- > Gancio porta lucchetto

## CANCELLO

| Larghezza |
|-----------|
| mm        |
| 4000      |
| 5000      |
| 6000      |
| 8000      |
| 10000     |

## GABBIA DESIGN

| Larghezza | Altezza |      |
|-----------|---------|------|
|           | mm      | mm   |
| 5100      | 2100    | 2400 |
| 6100      | 2100    | 2400 |
| 7100      | 2100    | 2400 |
| 9100      | 2100    | 2400 |
| 12100     | 2100    | 2400 |

- Altre dimensioni fornibili a richiesta





## CARATTERISTICHE TECNICHE

### Rivestimento

- Zincatura a caldo UNI EN ISO 1461

### Certificazione

- Dichiarazione di conformità alle norme **CE**

## TRATTAMENTI OPZIONALI

- > Verniciatura a poliestere nei vari colori RAL

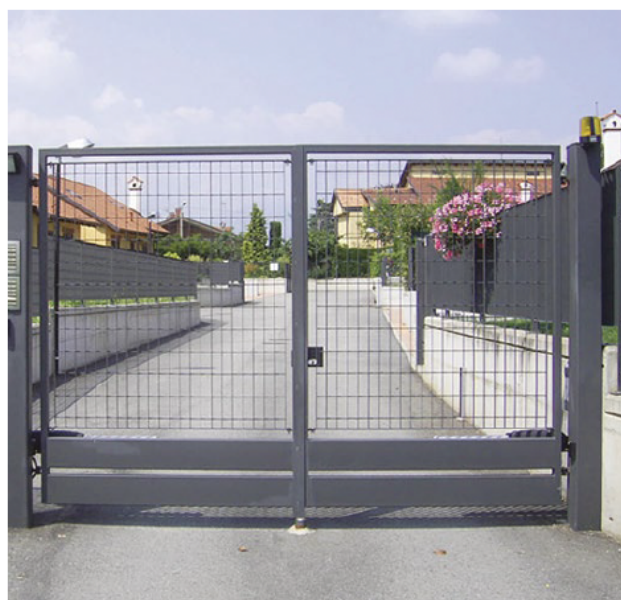
## ACCESSORI A RICHIESTA

- > Predisposizione all'automazione
- > Elettroserratura

### DIMENSIONI STANDARD DUE ANTE

| Larghezza | Altezza |      |
|-----------|---------|------|
|           | mm      | mm   |
| 3000      | 2000    | 2300 |
| 4000      | 2000    | 2300 |
| 5000      | 2000    | 2300 |

- Altre dimensioni fornibili a richiesta



### DIMENSIONI STANDARD UN'ANTA

| Larghezza | Altezza |      |
|-----------|---------|------|
|           | mm      | mm   |
| 800       | 2000    | 2300 |
| 1000      | 2000    | 2300 |
| 1200      | 2000    | 2300 |

- Altre dimensioni fornibili a richiesta



# CANCELLO - 04

## CARATTERISTICHE TECNICHE

### Dimensioni

- Piantane e cornici in tubo d'acciaio saldato a sezione quadra
- Pannello in rete elettrosaldata maglia 200 x 50 mm con filo Ø 5 mm saldato all'interno della cornice
- Altre dimensioni fornibili a richiesta

### Materiale

- Acciaio S 235 JR UNI EN 10025

### Rivestimento

- Zincatura a caldo Sendzimir Z275 - UNI EN 10147
- Verniciatura a poliestere colore verde RAL 6005

### DIMENSIONI STANDARD UN'ANTA

| Larghezza mm | Altezza mm | Pilastro mm | Telaio mm |
|--------------|------------|-------------|-----------|
| 1000         | 1500       | 50 x 50     | 35 x 35   |
| 1000         | 2000       | 60 x 60     | 40 x 40   |



▶ PRONTI A MAGAZZINO

## CANCELLI STANDARD PROMO

## CARATTERISTICHE TECNICHE

### Dimensioni

- Piantane e cornici in tubo d'acciaio saldato a sezione quadra
- Pannello in rete elettrosaldata maglia 50 x 50 mm con filo Ø 4 mm saldato all'interno della cornice
- Altre dimensioni fornibili a richiesta

### Materiale

- Acciaio S 235 JR UNI EN 10025

### Rivestimento

- Zincatura a caldo Sendzimir Z275 - UNI EN 10147
- Verniciatura a poliestere colore verde RAL 6005

### DIMENSIONI STANDARD UN'ANTA

| Larghezza mm | Altezza mm | Pilastro mm | Telaio mm |
|--------------|------------|-------------|-----------|
| 1000         | 1000       | 50 x 50     | 35 x 35   |
| 1000         | 1500       | 50 x 50     | 35 x 35   |
| 1000         | 2000       | 60 x 60     | 40 x 40   |



▶ PRONTI A MAGAZZINO







# CANCELLI





☎ Info **0835.973481**

📍 Via Lido, 3 - **POLICORO** (MT)

✉ **info@combimetalcarrera.it**

🌐 **www.combimetalcarrera.it**

